



**NOTAS GENERALES**

1. LOS BAÑANTES Y TRAMOS HORIZONTALES DE AGUAS RESIDUALES SERÁN EN TUBERÍA PVC-SANITARIA, LOS BAÑANTES Y TRAMOS HORIZONTALES DE AGUAS LLUVIAS SERÁN EN PVC-SANITARIO Y LOS TRAMOS Y BAÑANTES DE VENTILACIÓN SERÁN EN PVC-VENTILACIÓN, TODOS ESTOS CON TUBERÍA QUE CUMPLA LA NORMA NTC 1087 Y LOS TRAMOS EN PVC ESTRUCTURAL. DEBERÁN CUMPLIR CON LA NORMA NTC 3722-1.

2. LAS BOCAS DE DESAGÜES EN EL PISO Y EN LOS MUROS SE TAPONARÁN PROVISIONALMENTE HASTA MONTAR EL APARATO.

3. LAS PENDIENTES MÍNIMAS SON:  
DIÁMETROS  $\geq 4"$   $P_{min} = 2\%$   
DIÁMETROS  $\geq 4"$   $P_{min} = 1\%$   
EN NINGUN CASO LA TUBERÍA TENDRÁ PENDIENTES MENORES A ESTAS.

5. LOS BAÑANTES DE AGUA LLUVIAS Y AGUAS RESIDUALES SE SOPORTARÁN A LAS COLUMNAS O MUROS CON ABRAZADERAS METÁLICAS.

6. EN DESAGÜES, HORIZONTALMENTE, SE DEBE INSTALAR LA TUBERÍA TAL Y COMO LO INDICAN LOS PLANOS, INDEPENDIENTE SI SON DE AGUAS RESIDUALES, EL ÚNICO CASO DONDE SE PUEDEN HACER CONEXIONES A ESTOS, ES DONDE LA DISTANCIA SEA MAYOR A 2.5m.

7. NO TOMAR MEDIDAS A ESCALA. VER PLANOS ARQUITECTÓNICOS.

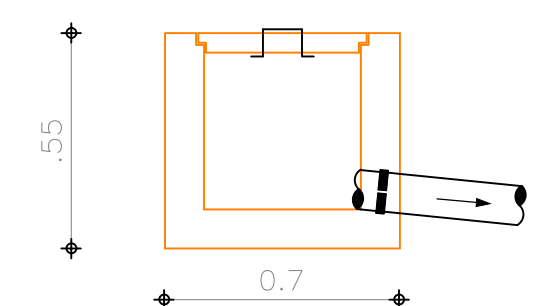
**IMPORTANTE:**

LA TUBERÍA DE DESAGÜES DE APARATOS LOCALIZADOS EN VIGAS O NERVIOS SE DEBEN DESVIAR CANCHANDO EL ACABADO, CON EL PROPÓSITO DE NO INTERFERIRLOS.

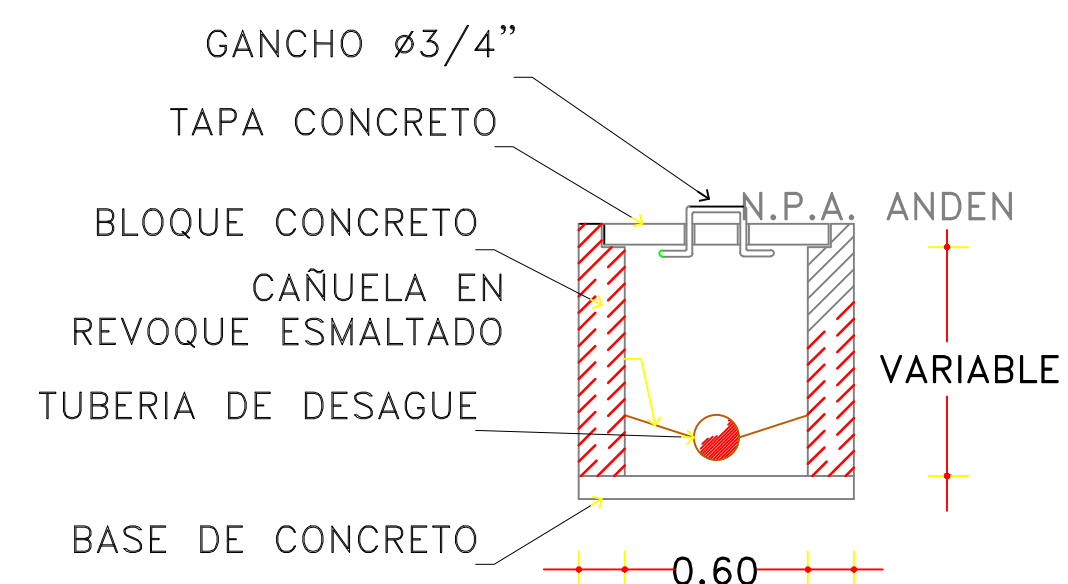
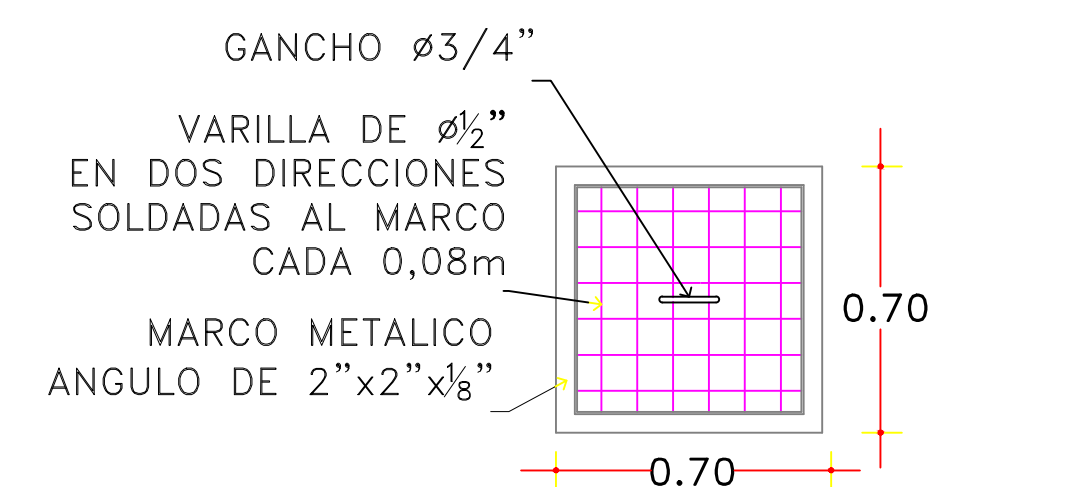
EN EL PASO DE TUBERÍA SE DEBE CONSULTAR CON EL ING. ESTRUCTURAL.



PLANTA




SECCION



PLANTA TECHOS CAFETERÍA  
ESCALA 1:20

PLANTA PRIMER PISO CAFETERÍA (ABASTOS)  
ESCALA 1:20

|  |   |  |   |                      |  |                             |                                 |  |
|--|---|--|---|----------------------|--|-----------------------------|---------------------------------|--|
| <p>MUNICIPIO DE GIRARDOTA</p> <p>ANTIOQUIA</p> <hr/> <p>SECRETARIA DE PLANEACIÓN Y DESARROLLO URBANO</p> | <p>PROYECTO:</p> <p>OBRAS DE ADECUACION DEL PARQUE RECREATIVO Y ECOLOGICO LA FAMILIA DEL MUNICIPIO DE GIRARDOTA</p> | <p>DISEÑO:</p> <p>SECRETARIA DE PLANEACIÓN Y DESARROLLO URBANO</p> | <p>OBSERVACIONES:</p> <hr/> <hr/> <hr/> <hr/> <hr/> <hr/> <hr/> <hr/> | <p>LOCALIZACIÓN:</p> | <p>FIRMA DE PLANOS:</p> <p>Daniel C.S.</p> | <p>ESC:</p> <p>INDICADA</p> | <p>FECHA:</p> <p>JUNIO 2025</p> | <p>NORTE:</p> <p>N</p>  |
|  | <p>CONTIENE:</p> <p>PLANTAS SANITARIA Y ABASTOS CAFETERIA</p>   | <p>DIBUJÓ Y DISEÑÓ:</p> <p>ING- DANIEL CARMONA</p>                 |   |                      |  | <p>PLANO:</p> <p>9</p>      |                                 |  |